

北海道  
病院協会様  
専用特典

特典1  
月額料金  
特別価格

特典2  
動画容量  
無料枠

特典3  
インタビュー  
動画無料制作

# 組織は人でできている 人が変われば 経営も変わる

医療を支えているのは何か。それはそこで働く「人」。  
だからこそ、経営や医療の質を高めるために重要なことは、

## 人を動かす マネジメント 人が成長する 教育



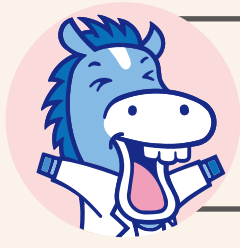
Waculba  
マスコットキャラクター  
ハ  
ワカル馬くん

# w Waculba

マネジメントから法定研修まで学べる  
医療機関向けeラーニング  
ワカルバ

NC-GROUP





## Q1 病院職員に合う eラーニングがみつからない

いくつか試したが、説明内容や事例が医療機関向けではなく他人事に感じられてしまう。

### A 医療業界に特化した教材を活用

Waculbaは**医療介護福祉業界に特化**したコンサルティングファームの日本経営が教材の制作・監修を行っています。

セオリーのみならず**現場に即した行動例**など**医療業界の実務に役立つ**内容です。

実績に基づく多彩なノウハウは Waculbaだけ



病院経営支援

1,500件以上

介護経営支援

500件以上

セミナー・研修提供  
延べ100,000人以上

## Q2 職員の考え方や思いなどベクトルを一致させるのが難しい

それぞれの階層で異なる講師の教材を使っているためか、微妙に話が違うことがある。

### A 幹部から新人まで一貫したプログラムでの教育が重要

マネジメントには絶対的な答えがなく、担当講師によって考え方が異なるケースが多いです。

Waculbaが大事にしているのは、役職階層に関わらず、教材の**考え方や方針に一貫性を持たせる**ことです。

目指すのは受講後に**上司・部下が同じ共通言語を持つ**こと。組織全体で一貫性あるプログラムを学ぶことで、共通言語を持ち、組織のマネジメントカルチャーを育みます。

一貫性のある教育

組織の「共通言語」を醸成

組織のマネジメントカルチャーを構築

総務省の経営・財務マネジメント強化事業アドバイザーを務める講師・監修者



角谷 哲

総務省経営・財務マネジメント強化事業アドバイザー  
公共政策修士

- ・自治体病院の再編統合
- ・地域医療構想推進支援
- ・経営戦略の策定・改定
- ・公立病院経営強化プランの策定 ほか



川端康正

総務省経営・財務マネジメント強化事業アドバイザー

- ・自治体病院の再編統合
- ・経営形態見直し
- ・地域医療構想推進支援
- ・経営戦略の策定・改定
- ・公立病院経営強化プランの策定 ほか



濱中洋平

総務省経営・財務マネジメント強化事業アドバイザー

- ・経営戦略の策定・改定
- ・経営診断・コスト分析
- ・マネジメント人材育成計画の策定
- ・eラーニング構築支援 ほか



兄井利昌

総務省経営・財務マネジメント強化事業アドバイザー

- ・医師働き方改革
- ・医師労働時間短縮計画策定
- ・医療機関における業務改善
- ・人事評価・給与制度構築 ほか



福田暁子

総務省経営・財務マネジメント強化事業アドバイザー

- ・経営戦略の策定・実行
- ・公立病院経営強化プランの策定・推進
- ・経営改善支援
- ・医療計画策定 ほか

### Q3 教材の内容が職員の身に ついていないかわからない

以前からeラーニングを取り入れて職員に受講してもらっているが、学習内容が定着している実感がない。

### A オンライン研修に参加して 習得した知識をアウトプット

知識の定着にはアウトプットが欠かせません。  
Waculbaでは、eラーニングによるインプットだけでなく、**全国各地の医療機関の職員と一緒に参加**できる**アウトプット型のオンライン研修**も開催しています。  
同じ階層同士で感想や意見を話し合い、**知識の定着を促進**することができます。

- eラーニング&オンライン勉強会 -

Waculbaゼミ

Waculba  
会員なら  
参加し放題！

参加者  
満足度  
98%以上！

### Q4 毎年の研修計画づくりが大変

毎年研修カリキュラムを組むのが大変。  
計画を立ててからも、開催準備などの効率が悪い。

### A 6ヶ月間の重点サポート体制で 計画から運用まで安心

eラーニングの導入から6ヶ月間、専門チームがサポートを行います。

#### 導入支援

初期設定のサポート  
職員向けID周知のサポート

#### 活用支援

eラーニング機能の活用方法のご提案  
導入法人様の活用事例のご紹介  
カリキュラム作成のサポート

#### 定着支援

周知や視聴促進のしかけづくりのサポート  
みるだけで終わらせない運用のご提案

**その他遠慮なくご相談ください。**

その道の“プロ”が監修した充実の教材

#### 組織人材コンテンツ

テーマ  
階層別のマネジメント  
組織づくり  
人材の育成 など

#### 経営コンテンツ

テーマ  
医療政策  
収入・コスト  
医療紛争対応 など

#### 法定研修コンテンツ

テーマ  
医療の質に直結する  
感染対策や  
安全管理 など



組織人材コンテンツ

組織人材スキル

新入職員・一般職から

- 働くとは
- 基準行動
- 接遇・ビジネスマナー①
- 接遇・ビジネスマナー②
- コンプライアンス
- ロジカルシンキング
- フォロワーシップ
- 後輩の育成
- 行動を変える3ステップ
- 職場のコミュニケーション | 部下編
- 職場のハラスメント対応 | 一般・指導職編

組織人材スキル

管理職から

- 職場のコミュニケーション | 上司編
- 職場のハラスメント対応 | 管理職編
- 組織が管理職に求める役割
- 管理職のパフォーマンス発揮を妨げる要因と対策
- 成果を出すチームづくり
- リーダーの心構え
- 経営理念に基づいた目標の設定
- 管理者のための労務実務
- 成人発達理論から見る管理職のリーダーシップ
- 基礎からわかる人事評価
- 部下の成長を後押しするフィードバック面談

組織人材スキル

監督職から

- 監督職のリーダーシップ
- はじめての労務基礎知識
- 監督職から始める部下育成
- 問題解決
- 部下とのかかわり
- コーチング

組織人材スキル

経営幹部から

- 経営幹部育成と組織マネジメントの強化

2023年度公開予定コース一覧

- 病院の収益改善コース
- 病院のコスト適正化コース
- 物品管理の基礎コース
- 医療政策コース
- 経理担当者養成コース
- 財務会計コース
- 病院の建替えコース
- 医療マーケティングコース
- 精神科病院経営コース
- 訪問看護ステーション経営コース
- 医師事務作業補助者32時間研修コース

Waculbaゼミ オンラインでユーザ同士が集まり、eラーニングの学習内容を深め合う勉強会

現場での実践を促進するプログラム構成



2023年度開催予定 (上半期)

テーマ	開催月	対象	勉強会タイトル	事前学習教材
組織における自らの役割を知る	4月	経営層	経営幹部育成と組織マネジメントの強化	経営幹部育成と組織マネジメントの強化
		管理職層	『管理職の役割』を考える	組織が管理職に求める役割
	5月	監督職層	『主任の役割』を考える	監督職のリーダーシップ
	6月	全階層	『仕事の基本』を考える	働くとは (当事者意識・自責)、基準行動
組織の仕組みを仕事に活かす	7月	管理職層 監督職層	忙しい評価者のための『人事評価のしかた』	基礎からわかる人事評価
		管理職層 監督職層	面談が億劫な上司のための『部下面談』	部下の成長を後押しするフィードバック面談
	9月	全階層	人生100年時代に考える私の『キャリア開発』	仕事の極意 (キャリア開発1~4)

経営コンテンツ

経営スキル

医療事務

医療事務入門コース

経営スキル

病院経営

病院経営と地域医療連携マネジメント  
 病院経営講座入門編  
 俯瞰的に理解する「病院経営講座」  
 愛仁会グループにおける債権管理の取り組み  
 患者トラブルを解決する技術  
 情報セキュリティ【経営層】  
 情報セキュリティ【情報管理担当者】  
 情報セキュリティ【職員】  
 病院分析システムLibraについて

経営スキル

医療政策・報酬改定など

医療政策ニュース「メディポリTV」  
 【メディポリTV特別企画】2022年度診療報酬改定解説

経営スキル

介護政策

介護政策ニュース「ケアポリTV」  
 聞き流し社保審

経営スキル

人事・労務

月刊労務ビタミンM  
 医師の働き方改革ポイント解説

法定研修コンテンツ

Kカレッジ

法定・準法定研修

厚生連病院グループeラーニングとのコラボレーション

- 【安全管理編】医療における説明と患者の自己決定
- 【安全管理編】事故発生時の情報管理
- 【安全管理編】事故発生時の早期対応
- 【情報セキュリティ編】病院情報セキュリティ対策の基本
- 【医療倫理編】臨床倫理委員会
- 【医療倫理編】研究倫理審査
- 【感染対策編】医療施設で必要な感染対策
- 【感染対策編】感染症診察の基本と抗菌薬適正使用
- 【医療概論編】医療医学の特徴
- 【医療概論編】診断治療
- 【ACP編】医療におけるコミュニケーション

その他

ちょっと一息

RioのWaculbaラジオ  
 仕事の極意

セミナー配信

過去のセミナー特選  
 ナスレコ研究会(看護記録研究)

最新のラインナップは  
 Waculbaホームページで！



今回ご案内のプランにお申込みの方は、参加費無料！何度でも参加OK！

参加者の声

今回の研修で学んだ内容を  
 現場で実践できそうですか？



チャット欄が盛り上がり楽しかった！

はじめは意見交換に気が進まなかったけど楽しめました！

理解しやすく、まさに大学のゼミみたい！



Waculbaゼミ  
 詳細はコチラ



2023年度開催予定 (下半期)

テーマ	開催月	対象	勉強会タイトル	事前学習教材
自分のチームに関わる	10月	経営層	現役病院長と対談！ 病院的組織マネジメントとリーダー育成のお悩み解決	アンケート回答予定
		管理職層	管理職から始める『チームの能力開発』	成果を出すチームづくり
	11月	監督職層	自らも共に成長する『部下育成』	監督職から始める部下育成
	12月	全階層	仕事を円滑にする『コミュニケーション』	職場のコミュニケーション部下編
自分の意識を高める	1月	管理職層	チームの未来を創る『目標設定』	経営理念に基づいた目標の設定
	2月	管理職層 監督職層	部下育成のための『コーチング』	コーチング
	3月	全職員	チームと私のための『メンバーシップ』	仮)メンバーシップ(近日公開予定)

2023年3月末時点で

全国59法人約1.5万人が利用中！

導入法人一覧は  
ホームページで！



## 人間性やマネジメントに関する一貫した教育ができる

所在地：北海道苫小牧市

### Q.院内教育の考えや方針を教えてください

A.病院における商品は、医療者が提供するサービスですので、職員一人ひとりの知識・技術・人間性が問われます。

多くの医療者は、専門分野の学問を究めてライセンスを取得した上で入職してきますが、人間性のベースを作る教育については、その大半が各々の置かれてきた社会生活のみに委ねられてしまいます。また病院組織は、チームで医療を行うということ、そして部門部署の責任者と主治医の二方向からの指示によるマトリックスな組織体系となっていることから、マネジメント教育が必要と考えます。いくら優れた専門の知識や技術があったとしても、人間性やマネジメントに関する理解が低いとそれらを活かすことが出来ません。

つまり、この分野での職員一人ひとりの成長は、商品力を向上させ、結果、患者さんや地域へ向けた医療資源を充実させることに繋がるものと考えています。

### Q.Waculbaを導入された経緯を教えてください

A.病院での職員教育においては、専門分野の医療の知識・技術を高めるものが多く準備された環境にあります。

しかし、前述の通り知識や技術がいくら高まったとしても、専門家の知識・技術を集結してより良い患者支援を行うには、人間性やマネジメントに関する教育が必須と考えます。



また、外部研修などでは、職員一人ひとりの置かれた環境の違いにより、外部研修などを受講出来る職員と出来ない職員が出てしまうなど、連続して一貫した教育を全職員に学んでもらうことは不可能です。Waculbaはそうした問題点がクリアされており、また、オンラインによるゼミ参加で知識をアウトプットする機会が用意されていることも非常に有益なものであると考えております。

### Q.Waculbaの今後の活用プランを教えてください

A.今年（2022年）4月から9月までの半年間は、4等級以上の管理職にのみ自身の等級以下の動画を視聴してもらうようにしていました。

10月からは3等級以下の職員にも自身の等級以下の動画を全て視聴していただくようにし、管理職は半期に1回Waculbaゼミに参加してもらっています。

これからも自身の等級に合致したものに留まらず、自身の上または下の等級全てを学び、自身の組織での立ち位置や医療サービスに関する考え方を深めて欲しいと考えております。

特典1

Waculba月額利用料  
特別価格！ 早期申し込みがお得です！

料金パターン

①

特別割引  
30%OFF

②

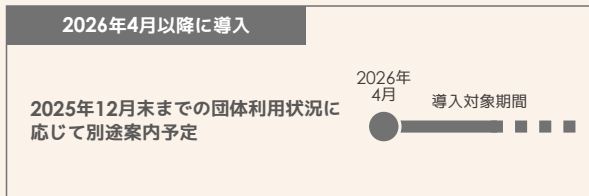
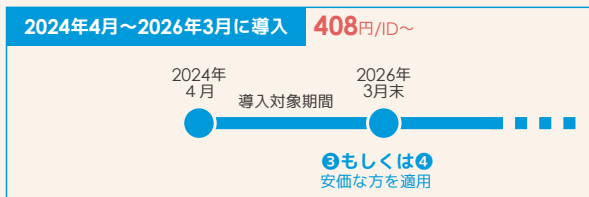
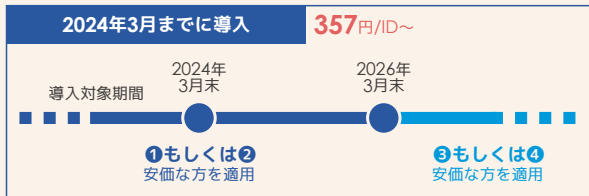
特別価格  
400円/ID

③

特別割引  
20%OFF

④

総利用者数に応じた特別価格  
※別途お見積り



北海道病院協会 会員様専用料金表 (税抜)

ID数	料金	定価	① 30%OFF	② 400円/ID	③ 20%OFF
～10	1 ID 単価	4,545	3,182	400	3,636
	月額利用料	50,000	35,000	4,000	40,000
11～25	1 ID 単価	2,400	1,680	400	1,920
	月額利用料	60,000	42,000	10,000	48,000
26～50	1 ID 単価	1,400	980	400	1,120
	月額利用料	70,000	49,000	20,000	56,000
51～100	1 ID 単価	950	665	400	760
	月額利用料	95,000	66,500	40,000	76,000
101～200	1 ID 単価	675	472	400	540
	月額利用料	135,000	94,500	80,000	108,000
201～300	1 ID 単価	583	408	400	467
	月額利用料	175,000	122,500	120,000	140,000
301～400	1 ID 単価	538	376	400	430
	月額利用料	215,000	150,500	160,000	172,000
401～500	1 ID 単価	510	357	400	408
	月額利用料	255,000	178,500	200,000	204,000
501～	別途お見積り				

※上記月額利用料のほかに初期アカウント開設費（初回のみ）10万円がかかります。

特典2

オリジナル動画アップロード容量10時間分無料提供！  
トップからのメッセージや院内勉強会などの共有にご活用ください。

Waculba制作のコンテンツだけではなく、法人様独自で制作した動画をアップロードし、視聴いただくことができます。  
10時間分のサーバ利用料を初年度（1年間）に限り無料提供します。

動画アップロードのサーバ利用料10時間分  
通常料金 月額1万円（税抜）

初年度（1年間）12万円 ▶ 無料

特典3

理事長インタビュー動画を1本無料で制作します！

Waculbaは、組織のベクトルを一致させることを重視しています。そこで大事なのは、職員へのトップのメッセージの発信です。Waculba導入にあたっての理事長の想いやメッセージを弊社インタビューアーがインタビュー形式で撮影を行い、法人のオリジナル動画としてアップロードして活用いただけます。通常は1本15万円（税抜）の制作費がかかるところ、特典として無料で1本制作いたします。

※100ID以上の導入法人様に限ります。

制作費1本分  
通常1本 15万円 ▶ 無料

マネジメント能力は**組織の必須アミノ酸**！

職員の**マネジメント能力の育成**こそが

**組織力を高め**、結果として

**「医療の質」「経営の質」の向上**に繋がる！

ハ  
ワカル馬くん  
年齢 26 歳。

医療業界にマネジメントの重要性を  
広めることを使命に Waculba の  
マスコットキャラクターとして就任。  
家庭菜園が趣味で仕事終わりに新鮮な  
ニンジンジュースを飲むのが楽しみ。



## お問い合わせ



株式会社日本経営 Waculbaサポート窓口



waculba-support@nkgr.co.jp



<https://waculba.com/>



Waculba

で検索！

